

Manufatura digital: uma visão 360°



A adoção integral de estratégias digitais ainda é uma realidade distante em diversos setores. A manufatura recebe cada vez mais demandas em processamento de dados devido a uma grande procura por **consistência nas informações**.

As empresas querem que os distribuidores vendam seus produtos de forma eficaz em todos os canais e para que isso aconteça, eles devem adotar tecnologias digitais com foco na transparência de dados.

Você sabia que **60%** das organizações

⊗ não percebem os custos indiretos causados pela incidência de dados de baixa qualidade?



79.4% dos executivos temem a ruptura de organizações ágeis e emergentes.

Fonte: Consumer Packaged Goods Companies

Consolidar todas as informações do produto e criar uma perspectiva **360°**

garante uma melhor experiência tanto nos canais físicos quanto nos meios digitais

Você acha que o acúmulo de dados atua contra você e não a seu favor?

Caso sim, você deve lidar diretamente com este problema.

Para superar os desafios que surgem ao longo do caminho, o Master Data Management (MDM) da **Stibo Systems** permite que você tenha uma visão completa e única de suas informações para gerar maior valor para os seus negócios.



43% dos consumidores acreditam que o principal motivo de uma experiência de compra ruim é uma descrição de produto incompleta.

Fonte: Apresentação de vendas - Consumer Packaged Goods companies

Hoje, mais do que nunca, é **NECESSÁRIO** criar experiências personalizadas. As empresas "direct to consumer" devem oferecer muito mais do que apenas informações detalhadas sobre produtos e seus atributos específicos.

A solução: O Master Data Management (MDM)

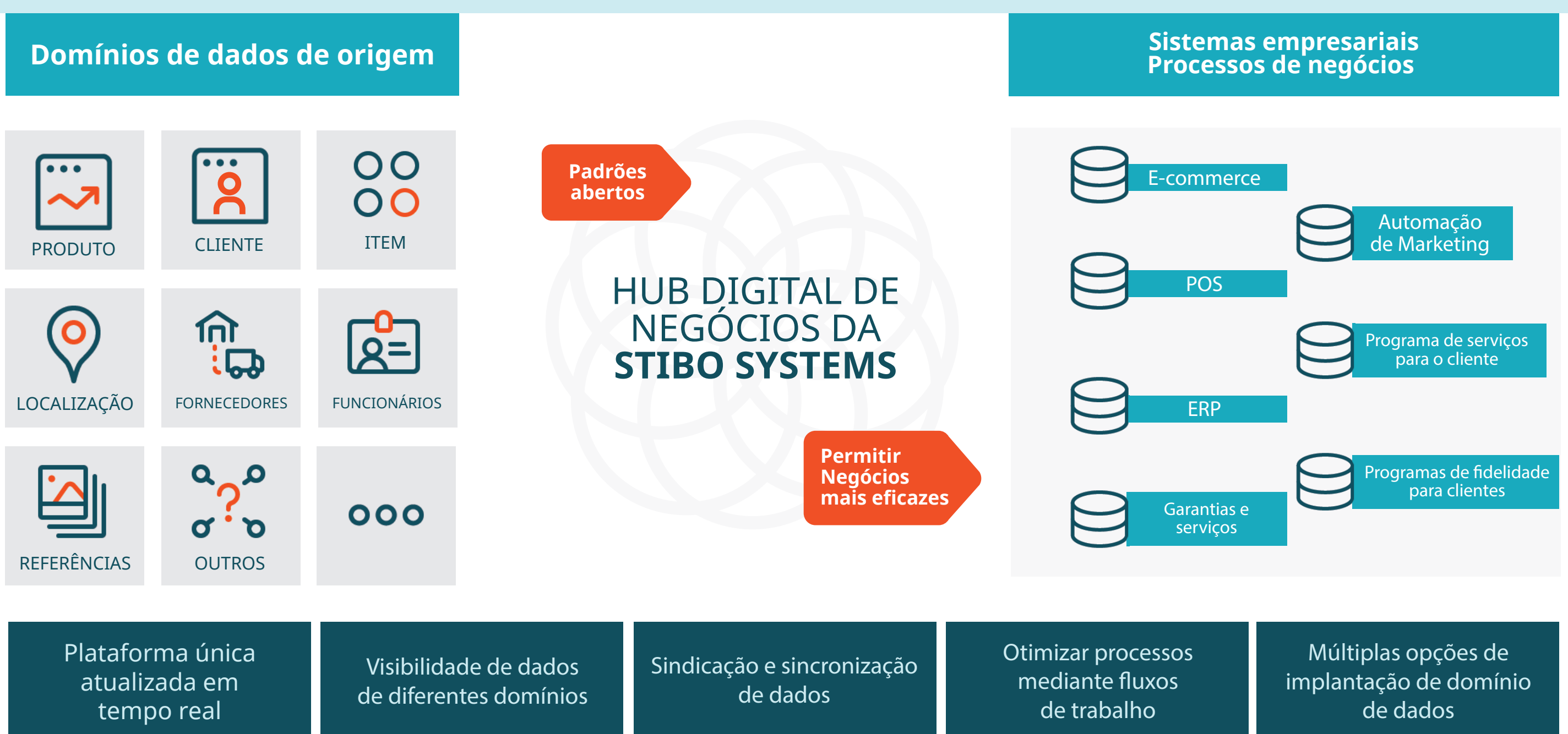
SEM MDM

- Duplicação de dados.
- Dados desatualizados e Inconsistentes
- Pouca eficiência na gestão dos processos de negócios.
- Atraso de tempo para fornecer informações corretas sobre o produto e as partes interessadas envolvidas.
- Aumento dos custos operacionais.
- Falta de informação para tomada de decisões.
- Dados de baixa qualidade, dificultando o gerenciamento.
- Dados desconectados e não aprovados em sua organização, vindos de sistemas como ERP, CRM, WMS, MRO e outros.
- Afeta negativamente a eficiência e a produtividade.

COM MDM

- Ajuda os fabricantes, permitindo a transparência dos dados.
- Permite que as manufaturas coletem dados de diferentes fontes e domínios (produtos, clientes, localização, fornecedores, etc.).
- Garante que os dados sejam precisos, confiáveis, consistentes e compartilháveis em toda a empresa.
- Possibilita a geração de conhecimento, agilidade e valor de ponta a ponta da cadeia de suprimentos.
- Ele permite uma melhor tomada de decisões e maior produtividade de fabricação.

Como funcionam os dados mestres?



Sem a orquestração e dados precisos do produto, essas empresas correm o risco de os clientes devolverem seus produtos, pois os dados e ativos digitais estão incompletos.



91% dos executivos esperam que seus parceiros de negócios desempenhem um papel significativo em suas operações.

Fonte: Consumer Packaged Goods Companies

A Stibo Systems ajuda a indústria de manufatura a impulsionar seu sucesso, permitindo visibilidade, rastreabilidade e percepção em todo o ecossistema de negócios, permitindo:

- Dominar
- Integrar
- Faturar
- Contatar