

Le Master Data Management avec extension DaaS pour la consommation de données à grande échelle

Le Master Data Management (MDM) peut garantir une source unique de vérité pour vos données. Il permet l'accès à des informations clés cohérentes et fiables dans tous les services. Avec le MDM, les retailers, distributeurs, fabricants et établissements financiers améliorent la collaboration, l'efficacité opérationnelle, l'expérience client, l'analyse des données et bien d'autres opérations nécessitant des données fiables.

Les données de référence gouvernées peuvent être fournies par le MDM aux systèmes, processus ou parties en aval devant utiliser cet ensemble de données servant de référence.

Problèmes d'évolutivité

Dans une configuration traditionnelle, il est courant de construire et de maintenir des magasins de données séparés, avec des API entre le MDM et les systèmes cibles. Cette approche permet de gérer les cas d'usage qui consomment des données de référence à très grande échelle, par exemple, les sites web ou les systèmes de point de vente. Séparer les processus de données de référence complexes de la consommation de gros volumes de données évite que l'une de ces activités ne perturbe l'autre.

Cette séparation crée cependant un certain nombre de problèmes :

- Les processus permettant de créer et de maintenir un magasin de données séparé, avec une API associée, peuvent être très lourds
- Les magasins de données peuvent facilement devenir incohérents
- Assurer la transmission vers les systèmes consommateurs des modifications apportées aux données de référence peut s'avérer chronophage. Ces modifications peuvent en effet nécessiter un nouveau développement des magasins de données

La solution DaaS

La solution Multidomain MDM de Stibo Systems dispose d'une extension Data as a Service (DaaS) qui résout ces problèmes d'évolutivité. L'extension DaaS est un service de distribution de données basé sur le cloud, conçu pour alimenter les applications consommant de gros volumes de données. Grâce à son API configurable et à son architecture sans serveur, l'extension DaaS fournit une version en temps quasi réel des données de référence. Il n'est pas nécessaire de construire et de maintenir de nombreux services d'API. Il suffit de reconfigurer l'API. Service de données de référence unique et centralisé, l'extension DaaS fournit des données à grande échelle sans avoir à créer plusieurs copies de données pour chaque application.

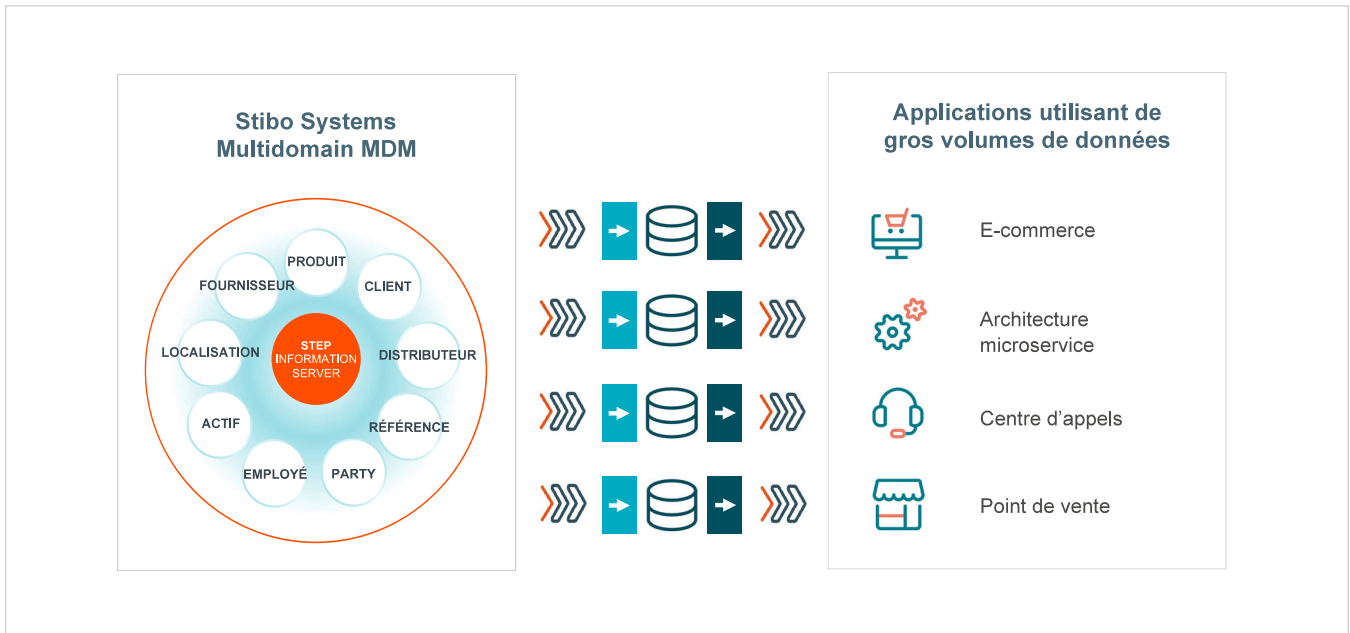
Les avantages de l'extension DaaS pour le MDM

- Accès disponible en permanence. Les données sont disponibles pour utilisation via un service disponible en permanence. Le destinataire des données détient le contrôle.
- Évolutivité à fort volume. La consommation de données peut atteindre des milliers de requêtes parallèles.
- Temps quasi réel. Les données et les mises à jour peuvent être obtenues en temps quasi réel - aucune réplication, aucun téléchargement nécessaires.
- Basée sur des normes. De multiples systèmes peuvent consommer des données à partir du service grâce à une technologie native du cloud, basée sur des normes.
- API facilement configurables. Les API sont séparées du modèle de données MDM afin de faciliter l'utilisation des données.
- Performances optimisées. Les demandes de gros volumes pèsent moins sur les systèmes internes et les données peuvent être servies avec une latence minimale.

Fourniture de données en continu

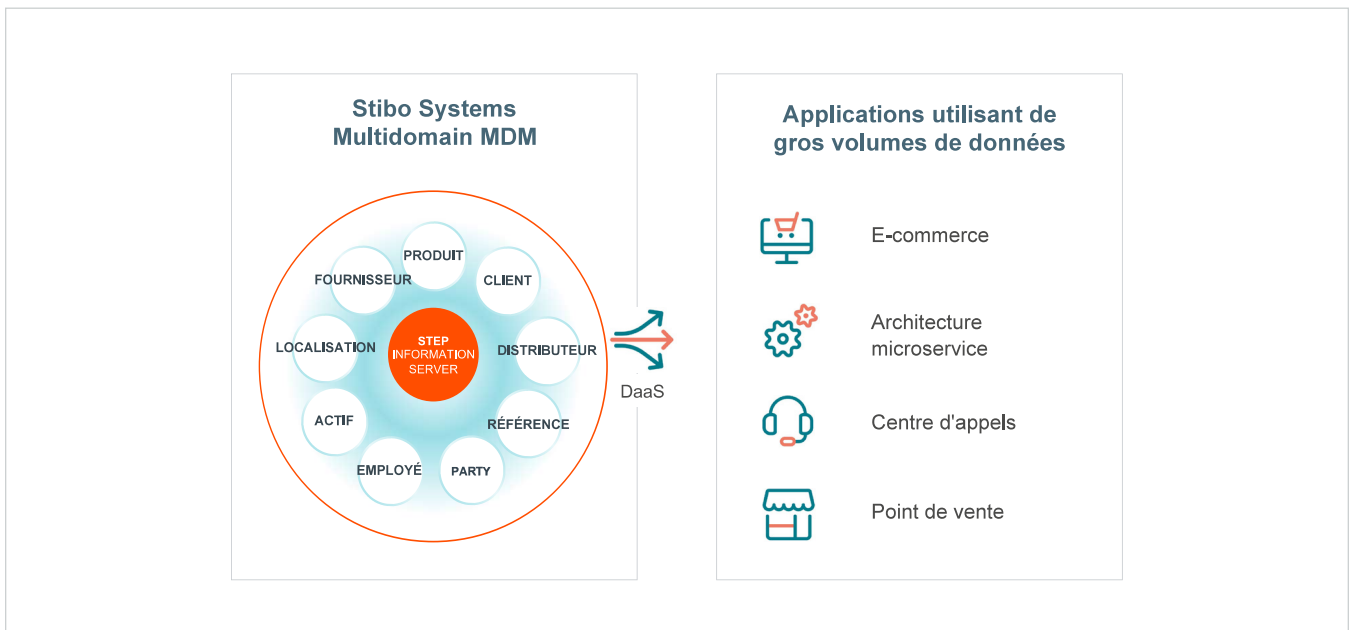
L'expression « as a service » (en tant que service) signifie que vous n'avez pas à créer et à maintenir une base de données contenant une copie des données, ni à créer une API pour fournir les données. Vous gagnez donc du temps et vous n'avez plus de bases de données dupliquées générant des incohérences. Vos applications peuvent rechercher des données de manière synchrone ou recevoir des événements sur les données de manière asynchrone.

Configuration traditionnelle



Des magasins de données séparés avec des API entre le MDM et les systèmes cibles

La solution DaaS



Extension DaaS avec API configurable et architecture sans serveur

Configuration de services

L'extension DaaS permet de configurer plusieurs services pour les mêmes données de référence, chacun ayant sa propre API, ses clés API et son sous-ensemble de données de référence associé. Chaque API peut être configurée pour une facilité d'utilisation optimale :

- Vous pouvez utiliser facilement les données sans avoir à comprendre le modèle de données sous-jacent
- Vous n'avez pas besoin d'avoir le même modèle de données pour votre application et pour votre solution MDM
- Vous pouvez facilement et rapidement adapter les API aux modifications apportées à votre modèle de données de référence
- Vous pouvez modifier les noms des objets et limiter le périmètre de données afin d'éviter de mettre à disposition l'ensemble de votre source de données pour l'application

L'extension DaaS met les données à disposition via une couche de service API et sert les données à grande échelle

et à la demande pour les systèmes internes et externes. C'est un exemple parfait de la philosophie « data-at-the-edge ».

Caractéristiques

- Disponibilité permanente
- Forte évolutivité
- Modèle d'API distinct du modèle de données MDM
- Possibilité de configurer plusieurs services API à partir des mêmes données de référence
- Données mises à jour en temps quasi réel
- Architecture cloud sans serveur pour une évolutivité maximale
- Service continuellement mis à jour
- Séparation entre les cas d'usage complexes du MDM et la consommation de gros volumes de données
- Authentification par jeton

Exemples de données servies par l'extension DaaS

CATALOGUE	MAPPAGE	FINANCES	SOCIÉTÉ	CLIENT
<ul style="list-style-type: none"> Produits Variantes Images Vidéos Documents Vue à 360° Certificats ... 	<ul style="list-style-type: none"> Localisations Bâtiments Sites Paysages Monuments ... 	<ul style="list-style-type: none"> Notations de crédit Listes de prix Coûts matières premières ... 	<ul style="list-style-type: none"> Localisations Siège Immatriculation Personnel clé ... 	<ul style="list-style-type: none"> Noms Adresses Relations Hierarchies Profilage Historique ...

La solution MDM de Stibo Systems avec extension DaaS est le résultat de notre innovation en matière de Master Data Management. C'est aussi le résultat de notre engagement vis-à-vis des entreprises. Nous les aidons à obtenir plus de valeur de leurs données et à améliorer leur agilité. Pour en savoir plus sur notre solution Multidomain MDM, visitez stibosystems.com/fr.

A propos de Stibo Systems

Stibo Systems, « The Master Data Management Company », est la source reconnue de solutions MDM. Des centaines d'entreprises innovantes, dans le monde entier, s'appuient sur nos solutions. Ces entreprises ont libéré la valeur stratégique de leurs données de référence. Elles peuvent ainsi améliorer l'expérience client, stimuler l'innovation et la croissance et créer les fondations essentielles à la transformation digitale. Stibo Systems apporte aux entreprises la transparence dont elles ont besoin, à savoir une vue unique et précise sur leurs données de référence. Elles peuvent ainsi prendre des décisions en toute connaissance de cause et réaliser leurs objectifs de croissance. Stibo Systems est une filiale du groupe Stibo A/S, fondé en 1794. Son siège social est situé à Aarhus, au Danemark. Pour plus d'informations, visitez stibosystems.com/fr.